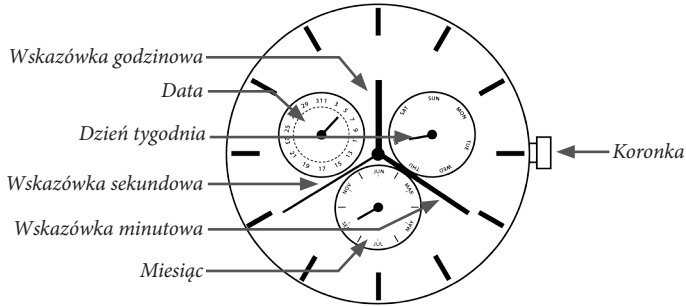


CHARAKTERYSTYKA OGÓLNA



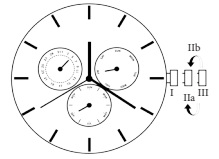
POZYCJE KORONKI

Pozycja koronki I - normalna pozycja koronki, wskazówki poruszają się po tarczy.

Pozycja koronki IIa - pozycja umożliwiająca konfigurację daty po przekręceniu w prawo, wskazówki zegarka zatrzymują się.

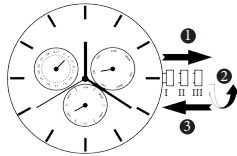
Pozycja koronki IIb - pozycja umożliwiająca konfigurację dnia tygodnia po przekręceniu w lewo, wskazówki zegarka zatrzymują się.

Pozycja koronki III - pozycja umożliwiająca konfigurację czasu, wskazówki zegarka zatrzymują się.



USTAWIENIA GODZINY

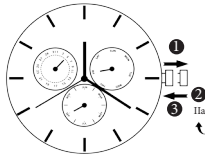
1. Wyciągnij koronkę do pozycji III.
2. Kręć koronką przesuając wskazówki do momentu uzyskania właściwej godziny.
3. Wciśnij koronkę do pozycji I.



UWAGA: W CELU ZAPEWNIENIA RZETELNEJ I FACHOWEJ OBSŁUGI SERWISOWEJ, USŁUG W ZAKRESIE GWARANCJI PROSIMY O KORZYSTANIE Z USŁUG AUTORYZOWANYCH PUNKTÓW SERWISOWYCH ADRIATICA.

USTAWIENIA DATY I MIESIĄCA

1. Wyciągnij koronkę do pozycji II.
2. Kręć koronką w stronę zgodną z ruchem wskazówek zegara przesuując wskazówki daty do momentu uzyskania właściwego dnia aktualnego miesiąca.
3. Wciśnij koronkę do pozycji I.



USTAWIENIA DNIA TYGODNIA

1. Wyciągnij koronkę do pozycji II.
2. Kręć koronką w stronę przeciwną do ruchu wskazówek zegara przesuując wskazówki dnia do momentu uzyskania właściwego dnia tygodnia.
3. Wciśnij koronkę do pozycji I.

